

**Результаты ВПР по математике в 7 классах ОУ Московского района
Санкт-Петербурга**

Оглавление

Статистика по отметкам (%)	2
Распределение первичных баллов	4
Выполнения заданий.....	6
Выполнение заданий группами учащихся по уровню подготовки.....	8
Достижение требований ФГОС НОО	9

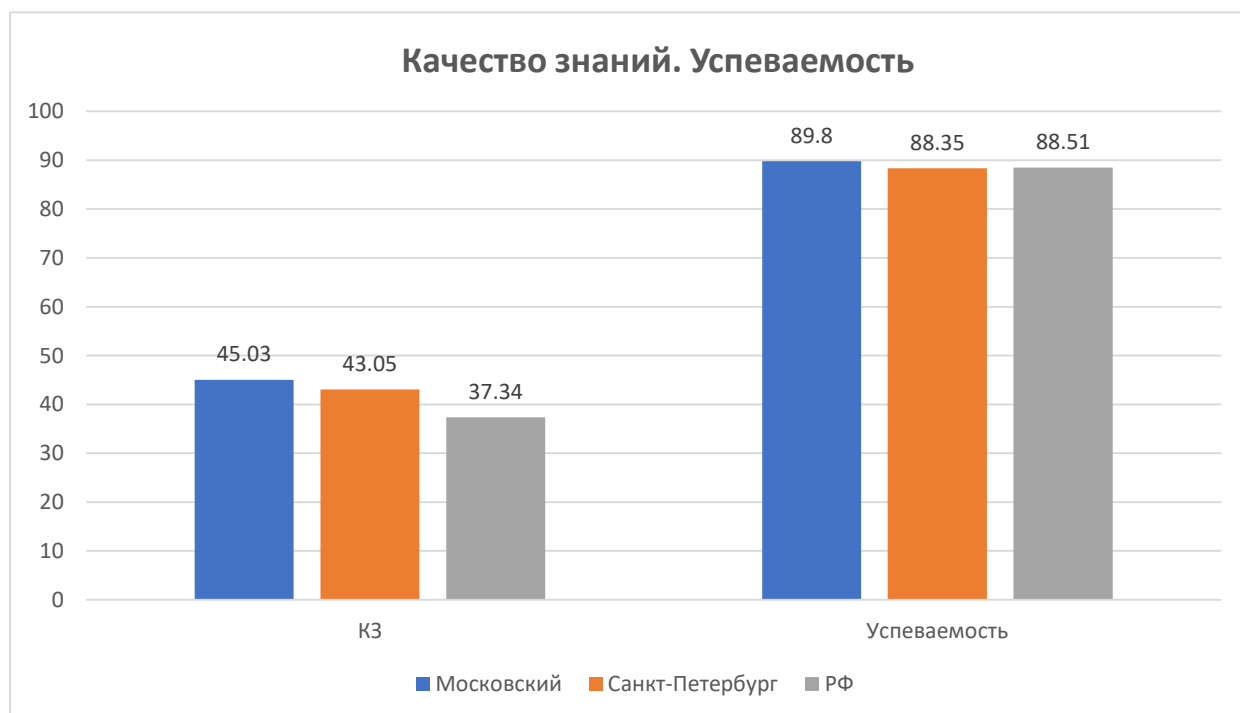
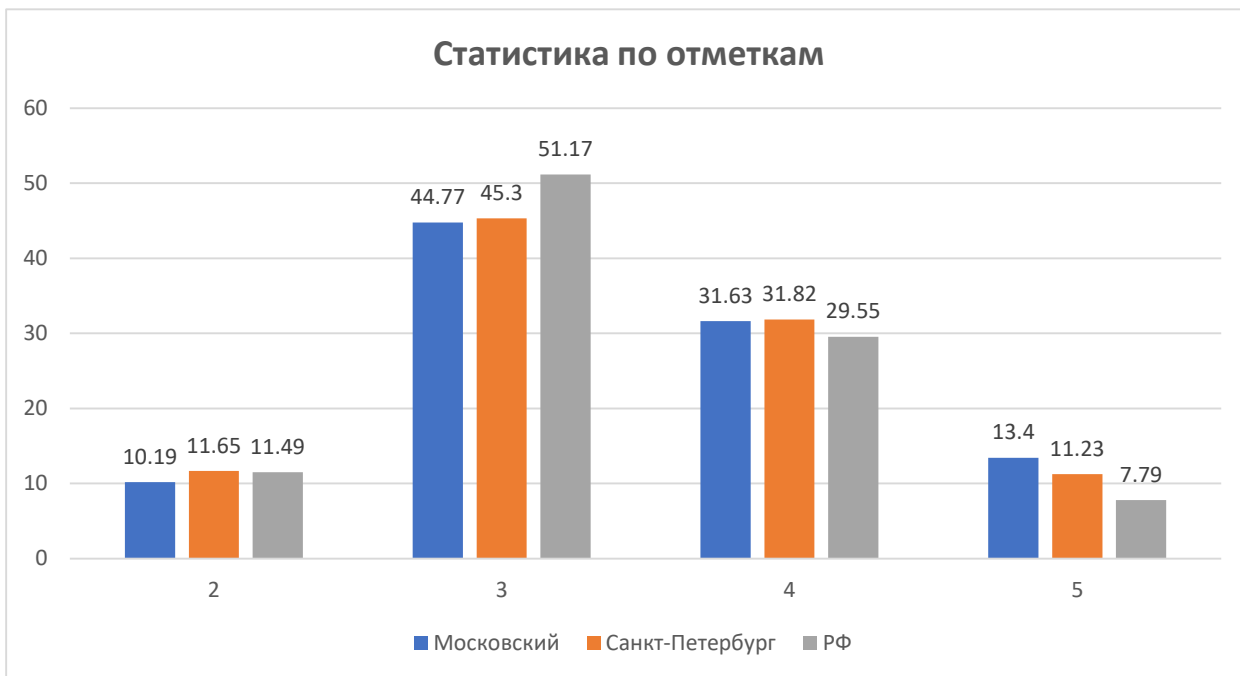
Во всероссийской проверочной работе по математике для 7 классов приняли участие 36 ОУ района, всего 2378 учащихся.

Статистика по отметкам (%)

Результаты по ОУ ВПР

№ п/п	Наименование ОУ	Кол-во уч-ков	% "2"	% "3"	% "4"	% "5"	% КЗ	% Успеваемость
1	ГБОУ СОШ №485	36	2,78	36,11	47,22	13,89	61,11	97,22
2	ГБОУ лицей №373	66	0	15,15	40,91	43,94	84,85	100
3	ГБОУ СОШ №643	66	12,12	59,09	22,73	6,06	28,79	87,88
4	ГБОУ СОШ №1	53	7,55	47,17	30,19	15,09	45,28	92,45
5	ГБОУ Морская школа	102	0	0	0	0	0	0
6	ГБОУ СОШ №351	76	3,95	46,05	42,11	7,89	50	96,05
7	ГБОУ СОШ №353	22	4,55	54,55	31,82	9,09	40,91	95,46
8	ГБОУ СОШ №354	53	0	54,72	32,08	13,21	45,29	100,01
9	ГБОУ СОШ №355	51	15,69	60,78	13,73	9,8	23,53	84,31
10	ГБОУ СОШ №356	55	9,09	30,91	50,91	9,09	60	90,91
11	ГБОУ СОШ №358	126	20,63	48,41	23,81	7,14	30,95	79,36
12	ГБОУ СОШ №362	82	4,88	50	26,83	18,29	45,12	95,12
13	ГБОУ лицей №366	60	0	0	18,33	81,67	100	100
14	ГБОУ СОШ №371	56	5,36	55,36	32,14	7,14	39,28	94,64
15	ГБОУ СОШ №372	57	8,77	49,12	33,33	8,77	42,1	91,22
16	ГБОУ СОШ №484	80	22,5	47,5	22,5	7,5	30	77,5
17	ГБОУ СОШ №489	102	12,75	38,24	34,31	14,71	49,02	87,26
18	ГБОУ СОШ №495	52	7,69	53,85	25	13,46	38,46	92,31
19	ГБОУ СОШ №496	54	25,93	59,26	14,81	0	14,81	74,07
20	ГБОУ СОШ №507	126	4,76	46,83	39,68	8,73	48,41	95,24
21	ГБОУ СОШ №508	59	11,86	55,93	30,51	1,69	32,2	88,13
22	ГБОУ СОШ №510	40	2,5	37,5	50	10	60	97,5
23	ГБОУ СОШ №519	88	5,68	40,91	47,73	5,68	53,41	94,32
24	ГБОУ гимназия №524	100	1	43	39	17	56	99
25	ГБОУ СОШ №525	167	14,37	42,51	31,14	11,98	43,12	85,63
26	ГБОУ гимназия №526	68	0	7,35	38,24	54,41	92,65	100
27	ГБОУ СОШ №536	62	9,68	67,74	19,35	3,23	22,58	90,32
28	ГБОУ СОШ №537	58	12,07	41,38	41,38	5,17	46,55	87,93
29	ГБОУ СОШ №543	53	32,08	58,49	5,66	3,77	9,43	67,92
30	ГБОУ СОШ №544	88	12,5	47,73	34,09	5,68	39,77	87,5
31	ГБОУ СОШ №594	58	5,17	51,72	41,38	1,72	43,1	94,82
32	НОУ "Частная образовательная школа "Студиум"	3	0	66,67	33,33	0	33,33	100
33	ЧОУ СОШ «Гимназия «Северная Венеция»	2	0	0	50	50	100	100
34	ГБОУ СОШ №376	107	20,56	38,32	28,97	12,15	41,12	79,44
35	ГБОУ СОШ №684	43	11,63	72,09	13,95	2,33	16,28	88,37
36	ОЧУ «Свято-Владимирская школа».	7	0	71,43	14,29	14,29	28,58	100,01

№ п/п	Наименование ОУ	Кол-во уч-ков	% "2"	% "3"	% "4"	% "5"	% КЗ	% Успеваемость
	Московский	2378	10,19	44,77	31,63	13,4	45,03	89,8
	Санкт-Петербург	39451	11,65	45,3	31,82	11,23	43,05	88,35
	РФ	1267615	11,49	51,17	29,55	7,79	37,34	88,51



Гистограмма соответствия отметок за выполненную работу и отметок по журналу



Таблица соответствия отметок за выполненную работу и отметок по журналу

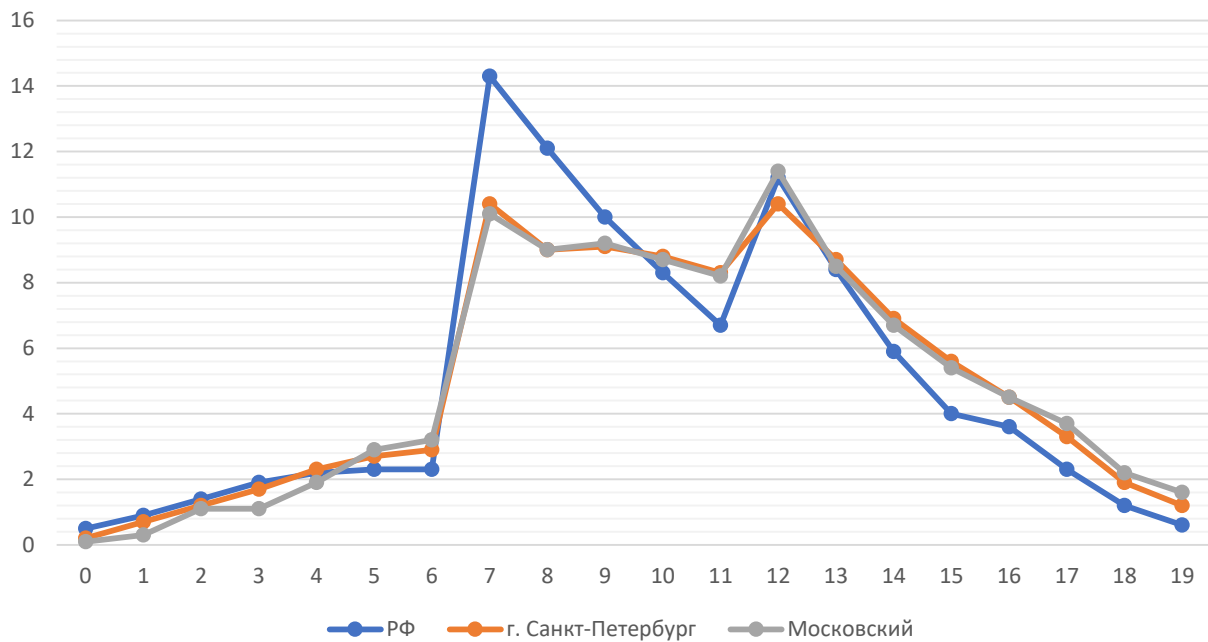
	Количество уч.	%
Понизили (Отметка < Отметка по журналу) %	618	27,18
Подтвердили (Отметка = Отметке по журналу) %	1288	56,64
Повысили (Отметка > Отметка по журналу) %	368	16,18
Всего:	2276	100

Распределение первичных баллов

Максимальный первичный балл: 19



Распределение первичных баллов



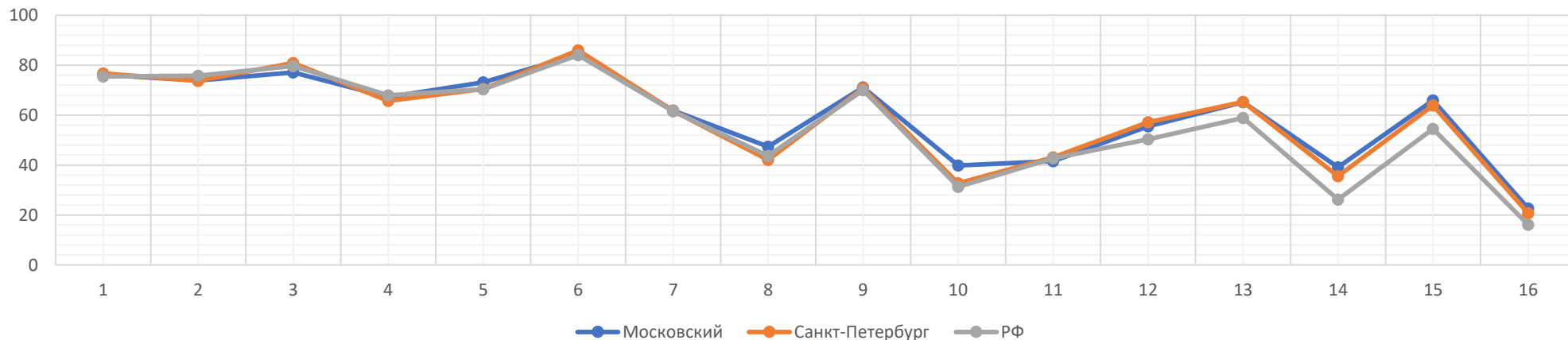
Выполнения заданий

Средний процент выполнения заданий по ОУ в % от числа участников

Группы участников	Кол-во участников	1	2	3	4	5	6	7	8	9	10	11	12	13	14	15	16
		1	1	1	1	1	1	1	1	1	1	1	1	2	1	2	1
ГБОУ СОШ №485	36	63,89	83,33	66,67	72,22	75	83,33	88,89	55,56	88,89	58,33	58,33	54,17	83,33	48,61	80,56	20,83
ГБОУ лицей №373	66	96,97	89,39	100	89,39	100	96,97	72,73	66,67	96,97	65,15	80,3	83,33	80,3	56,82	86,36	32,58
ГБОУ СОШ №643	66	66,67	63,64	68,18	66,67	74,24	93,94	65,15	27,27	62,12	39,39	31,82	56,06	54,55	26,52	80,3	10,61
ГБОУ СОШ №1	53	79,25	50,94	92,45	86,79	77,36	69,81	52,83	52,83	81,13	41,51	50,94	61,32	73,58	47,17	81,13	11,32
ГБОУ Морская школа	102	71,57	63,73	91,18	65,69	74,51	93,14	74,51	47,06	62,75	10,78	30,39	41,18	59,8	21,57	66,67	8,82
ГБОУ СОШ №351	76	75	68,42	53,95	71,05	56,58	92,11	65,79	48,68	76,32	55,26	34,21	65,13	71,05	44,74	63,16	21,05
ГБОУ СОШ №353	22	90,91	95,45	90,91	72,73	86,36	86,36	81,82	59,09	63,64	18,18	36,36	72,73	68,18	25	36,36	25
ГБОУ СОШ №354	53	75,47	77,36	96,23	64,15	81,13	84,91	64,15	30,19	73,58	33,96	30,19	72,64	81,13	34,91	79,25	26,42
ГБОУ СОШ №355	51	80,39	70,59	92,16	56,86	88,24	86,27	47,06	50,98	60,78	37,25	29,41	33,33	54,9	31,37	43,14	22,55
ГБОУ СОШ №356	55	69,09	72,73	98,18	58,18	47,27	96,36	54,55	30,91	78,18	34,55	38,18	73,64	69,09	69,09	78,18	7,27
ГБОУ СОШ №358	126	75,4	73,81	53,17	55,56	60,32	87,3	67,46	51,59	48,41	15,08	33,33	47,22	81,75	28,57	57,14	28,97
ГБОУ СОШ №362	82	70,73	73,17	71,95	85,37	78,05	69,51	74,39	60,98	81,71	56,1	56,1	68,9	64,63	27,44	76,83	23,78
ГБОУ лицей №366	60	96,67	95	86,67	90	96,67	96,67	81,67	93,33	98,33	81,67	76,67	90	95	85	96,67	81,67
ГБОУ СОШ №371	56	83,93	89,29	55,36	69,64	85,71	87,5	41,07	60,71	69,64	53,57	28,57	62,5	35,71	52,68	41,07	14,29
ГБОУ СОШ №372	57	63,16	84,21	91,23	82,46	87,72	92,98	56,14	57,89	80,7	38,6	35,09	50,88	57,89	10,53	64,91	5,26
ГБОУ СОШ №484	80	72,5	73,75	85	52,5	67,5	82,5	52,5	26,25	65	23,75	18,75	58,75	51,25	30	53,75	24,38
ГБОУ СОШ №489	102	70,59	51,96	62,75	53,92	67,65	91,18	50,98	53,92	72,55	28,43	37,25	65,69	62,75	63,24	79,41	30,88
ГБОУ СОШ №495	52	86,54	76,92	98,08	46,15	71,15	92,31	80,77	53,85	53,85	17,31	34,62	49,04	73,08	28,85	65,38	9,62
ГБОУ СОШ №496	54	57,41	75,93	27,78	61,11	74,07	98,15	35,19	31,48	64,81	29,63	22,22	35,19	44,44	8,33	51,85	20,37
ГБОУ СОШ №507	126	89,68	80,95	73,02	72,22	75,4	83,33	69,05	35,71	84,92	47,62	55,56	46,03	63,49	45,63	63,49	14,68
ГБОУ СОШ №508	59	64,41	72,88	89,83	59,32	59,32	83,05	59,32	52,54	52,54	20,34	23,73	36,44	71,19	31,36	47,46	20,34
ГБОУ СОШ №510	40	82,5	70	97,5	92,5	65	72,5	52,5	40	72,5	12,5	35	88,75	57,5	56,25	62,5	25
ГБОУ СОШ №519	88	76,14	93,18	90,91	68,18	76,14	73,86	57,95	60,23	70,45	25	52,27	57,39	61,36	51,14	47,73	22,73
ГБОУ гимназия №524	100	89	79	67	63	71	84	74	59	72	54	59	54	62	64	65	39
ГБОУ СОШ №525	167	73,65	77,84	86,83	67,07	63,47	89,82	53,89	31,14	71,26	53,29	42,51	55,69	60,48	36,23	71,86	27,84

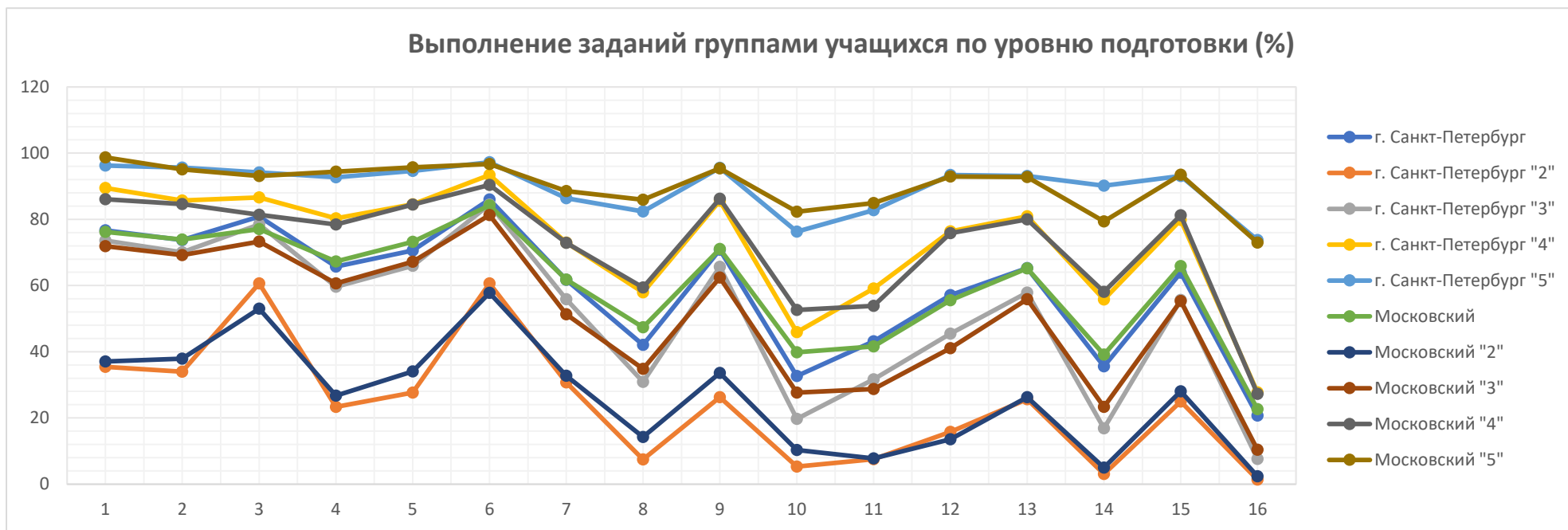
Группы участников	Кол-во участников	1	2	3	4	5	6	7	8	9	10	11	12	13	14	15	16
		1	1	1	1	1	1	1	1	1	1	1	1	2	1	2	1
ГБОУ гимназия №526	68	95,59	86,76	66,18	66,18	88,24	95,59	69,12	80,88	88,24	69,12	89,71	92,65	98,53	0	91,18	47,79
ГБОУ СОШ №536	62	66,13	80,65	93,55	77,42	79,03	59,68	40,32	32,26	62,9	40,32	35,48	44,35	64,52	25,81	41,94	6,45
ГБОУ СОШ №537	58	82,76	77,59	70,69	55,17	74,14	93,1	53,45	60,34	72,41	29,31	32,76	61,21	72,41	41,38	75,86	6,03
ГБОУ СОШ №543	53	64,15	73,58	45,28	56,6	54,72	66,04	54,72	18,87	69,81	22,64	11,32	28,3	45,28	28,3	66,04	9,43
ГБОУ СОШ №544	88	68,18	42,05	96,59	70,45	67,05	81,82	67,05	38,64	68,18	39,77	36,36	35,23	53,41	39,77	62,5	34,66
ГБОУ СОШ №594	58	65,52	84,48	93,1	72,41	84,48	75,86	82,76	34,48	65,52	41,38	58,62	46,55	67,24	39,66	58,62	3,45
НОУ "Частная образовательная школа "Студиум"	3	100	66,67	66,67	100	66,67	100	33,33	100	66,67	0	66,67	0	100	33,33	33,33	33,33
ЧОУ СОШ «Гимназия «Северная Венеция»	2	100	100	100	100	100	100	0	50	50	100	50	100	100	75	100	50
ГБОУ СОШ №376	107	70,09	58,88	68,22	60,75	76,64	61,68	62,62	47,66	79,44	50,47	28,04	49,53	66,36	32,24	62,62	14,02
ГБОУ СОШ №684	43	83,72	62,79	41,86	67,44	74,42	69,77	23,26	27,91	32,56	53,49	30,23	23,26	41,86	63,95	60,47	27,91
ОЧУ «Свято-Владимирская школа».	7	85,71	85,71	85,71	42,86	28,57	100	100	42,86	28,57	28,57	42,86	71,43	71,43	21,43	42,86	21,43
РФ	1267615	75,5	75,77	79,69	67,96	70,35	84	61,56	43,72	70,01	31,29	42,65	50,32	58,9	26,18	54,49	16,17
Санкт-Петербург	39451	76,69	73,77	80,84	65,69	70,55	86,02	61,71	42,04	70,8	32,68	43,14	57,13	65,3	35,59	63,86	20,68
Московский	2378	76,24	73,89	77,08	67,28	73,17	84,23	61,82	47,35	71,07	39,82	41,59	55,57	65,18	39,17	65,9	22,67

Средний процент выполнения заданий



Выполнение заданий группами учащихся по уровню подготовки

Группы участников	Кол-во участников	1	2	3	4	5	6	7	8	9	10	11	12	13	14	15	16
		1	1	1	1	1	1	1	1	1	1	1	1	2	1	2	1
РФ	1267615	75,5	75,77	79,69	67,96	70,35	84	61,56	43,72	70,01	31,29	42,65	50,32	58,9	26,18	54,49	16,17
г. Санкт-Петербург	39451	76,69	73,77	80,84	65,69	70,55	86,02	61,71	42,04	70,8	32,68	43,14	57,13	65,3	35,59	63,86	20,68
Московский	2378	76,24	73,89	77,08	67,28	73,17	84,23	61,82	47,35	71,07	39,82	41,59	55,57	65,18	39,17	65,9	22,67
Ср.% вып. уч. гр.баллов 2	232	37,07	37,93	53,02	26,72	34,05	57,76	32,76	14,22	33,62	10,34	7,76	13,58	26,29	4,96	28,02	2,37
Ср.% вып. уч. гр.баллов 3	1019	71,93	69,19	73,31	60,65	67,22	81,26	51,32	34,84	62,41	27,67	28,75	41,07	55,84	23,36	55,35	10,35
Ср.% вып. уч. гр.баллов 4	720	86,11	84,58	81,39	78,47	84,44	90,42	72,92	59,44	86,25	52,64	53,89	75,83	80	58,06	81,25	27,29
Ср.% вып. уч. гр.баллов 5	305	98,69	95,08	93,11	94,43	95,74	96,72	88,52	85,9	95,41	82,3	84,92	92,95	92,79	79,34	93,44	72,95



Достижение требований ФГОС НОО

Проверяемый элемент содержания/ требования к уровню подготовки выпускников	Средний % выполнения			
	Макс балл	Московский	СПб	РФ
	19	2378 уч.	39451 уч.	1267615 уч.
1. Развитие представлений о числе и числовых системах от натуральных до действительных чисел. Оперировать на базовом уровне понятиями «обыкновенная дробь», «смешанное число»	1	76,24	76,69	75,5
2. Развитие представлений о числе и числовых системах от натуральных до действительных чисел. Оперировать на базовом уровне понятием «десятичная дробь»	1	73,89	73,77	75,77
3. Умение извлекать информацию, представленную в таблицах, на диаграммах, графиках. Читать информацию, представленную в виде таблицы, диаграммы, графика / извлекать, интерпретировать информацию, представленную в таблицах и на диаграммах, отражающую свойства и характеристики реальных процессов и явлений	1	77,08	80,84	79,69
4. Умение применять изученные понятия, результаты, методы для решения задач практического характера и задач их смежных дисциплин. Записывать числовые значения реальных величин с использованием разных систем измерения	1	67,28	65,69	67,96
5. Умение применять изученные понятия, результаты, методы для решения задач практического характера и задач их смежных дисциплин. Решать задачи на покупки; находить процент от числа, число по проценту от него, процентное отношение двух чисел, процентное снижение или процентное повышение величины	1	73,17	70,55	70,35
6. Умение анализировать, извлекать необходимую информацию. Решать несложные логические задачи, находить пересечение, объединение, подмножество в простейших ситуациях.	1	84,23	86,02	84
7. Умение извлекать информацию, представленную в таблицах, на диаграммах, графиках. Читать информацию, представленную в виде таблицы, диаграммы, графика / извлекать, интерпретировать информацию, представленную в таблицах и на диаграммах, отражающую свойства и характеристики реальных процессов и явлений	1	61,82	61,71	61,56
8. Овладение системой функциональных понятий, развитие умения использовать функционально-графические представления. Строить график линейной функции	1	47,35	42,04	43,72
9. Овладение приёмами решения уравнений, систем уравнений. Оперировать на базовом уровне понятиями «уравнение», «корень уравнения»; решать системы несложных линейных уравнений / решать линейные уравнения и уравнения, сводимые к линейным, с помощью тождественных преобразований	1	71,07	70,8	70,01

Проверяемый элемент содержания/ требования к уровню подготовки выпускников	Средний % выполнения			
	Макс балл	Московский	СПб	РФ
	19	2378 уч.	39451 уч.	1267615 уч.
10. Умение анализировать, извлекать необходимую информацию, пользоваться оценкой и прикидкой при практических расчётах. Оценивать результаты вычислений при решении практических задач / решать задачи на основе рассмотрения реальных ситуаций, в которых не требуется точный вычислительный результат	1	39,82	32,68	31,29
11. Овладение символьным языком алгебры. Выполнять несложные преобразования выражений: раскрывать скобки, приводить подобные слагаемые, использовать формулы сокращённого умножения	1	41,59	43,14	42,65
12. Развитие представлений о числе и числовых системах от натуральных до действительных чисел. Сравнить рациональные числа / знать геометрическую интерпретацию целых, рациональных чисел	2	55,57	57,13	50,32
13. Овладение геометрическим языком, формирование систематических знаний о плоских фигурах и их свойствах, использование геометрических понятий и теорем. Оперировать на базовом уровне понятиями геометрических фигур; извлекать информацию о геометрических фигурах, представленную на чертежах в явном виде; применять для решения задач геометрические факты	1	65,18	65,3	58,9
14. Овладение геометрическим языком, формирование систематических знаний о плоских фигурах и их свойствах, использование геометрических понятий и теорем. Оперировать на базовом уровне понятиями геометрических фигур; извлекать информацию о геометрических фигурах, представленную на чертежах в явном виде / применять геометрические факты для решения задач, в том числе предполагающих несколько шагов решения	2	39,17	35,59	26,18
15. Развитие умения использовать функционально графические представления для описания реальных зависимостей. Представлять данные в виде таблиц, диаграмм, графиков / иллюстрировать с помощью графика реальную зависимость или процесс по их характеристикам	1	65,9	63,86	54,49
16. Развитие умений применять изученные понятия, результаты, методы для решения задач практического характера. Решать задачи разных типов (на работу, покупки, движение) / решать простые и сложные задачи разных типов, выбирать соответствующие уравнения или системы уравнений для составления математической модели заданной реальной ситуации или прикладной задачи	2	22,67	20,68	16,17

Достижение планируемых результатов ФГОС НОО

